



PERFIS DE INVESTIMENTOS

O que é um perfil de investimento?

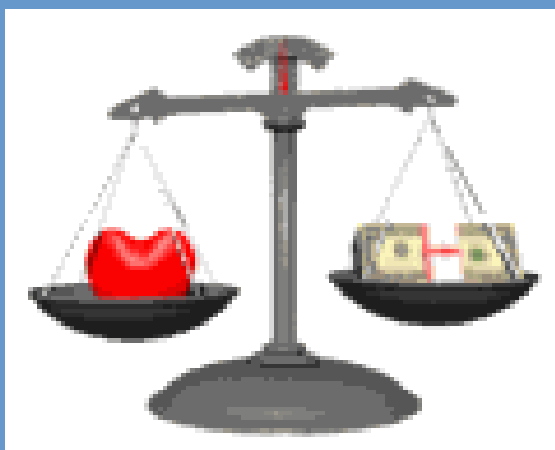
É a opção dada ao participante onde ele indica que percentuais da sua Provisão Matemática devem ser alocados em Renda Fixa + Empréstimos e em Renda Variável (ações), de acordo com seu perfil de risco.



PERFIL DE INVESTIMENTOS

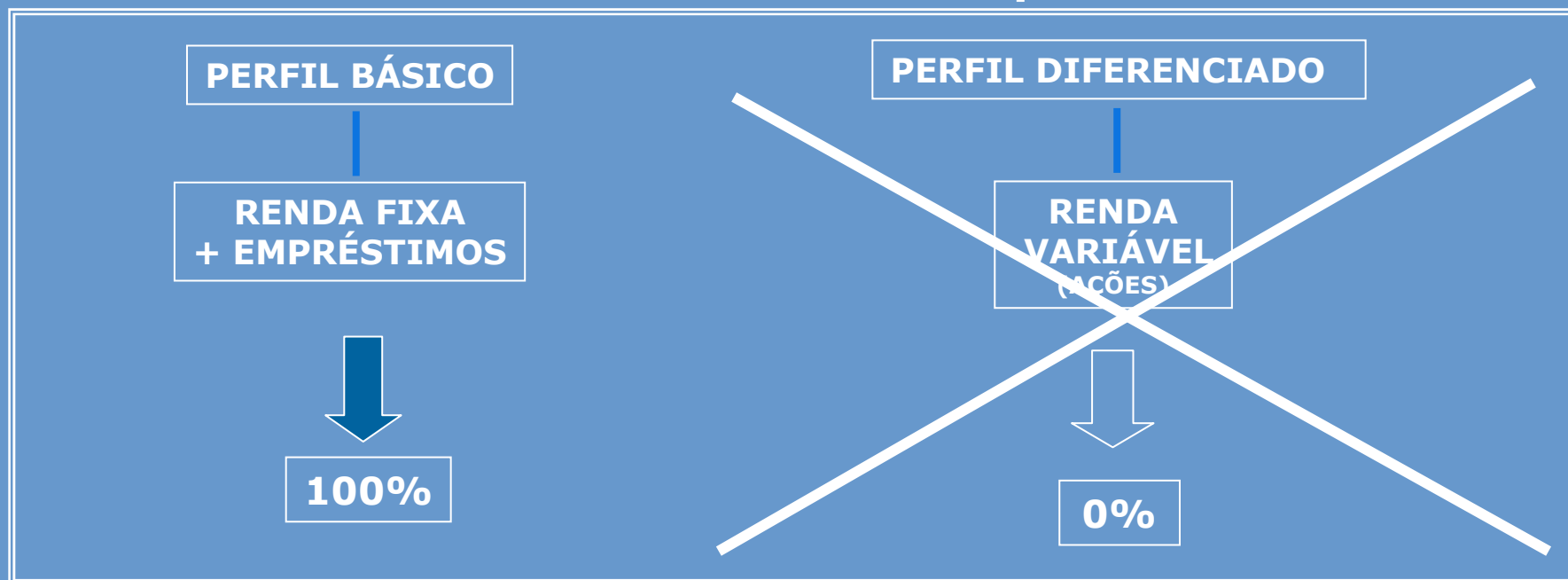
Perfis oferecidos

Perfil Básico – consiste no perfil do investidor que busca maior segurança nos seus investimentos. Este perfil tem como característica exclusiva investimentos em Renda Fixa + empréstimo a participantes.

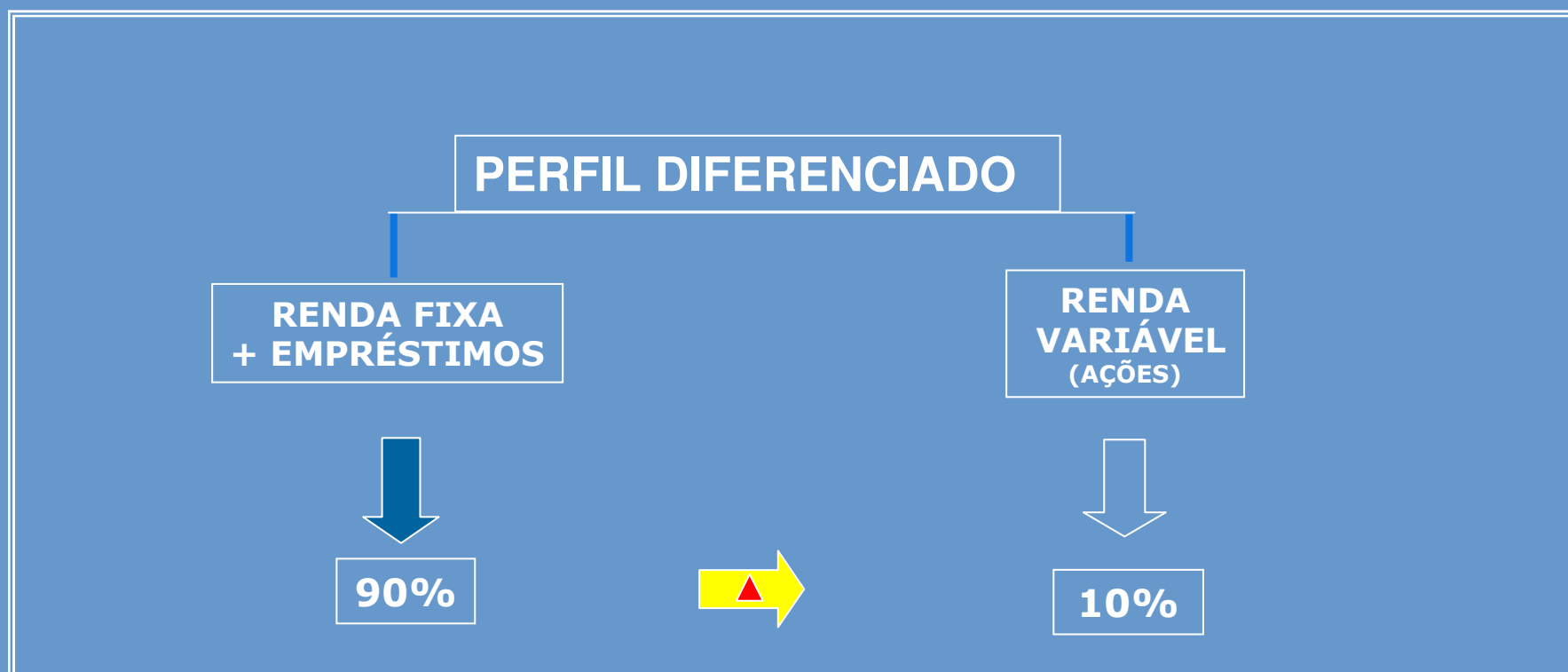


Perfil Diferenciado – este é o perfil do investidor que está disposto a correr maior risco na expectativa de obter maior rentabilidade nos seus investimentos. Este perfil tem como característica principal investimentos em Renda Fixa + empréstimo a participantes + Renda Variável (ações).

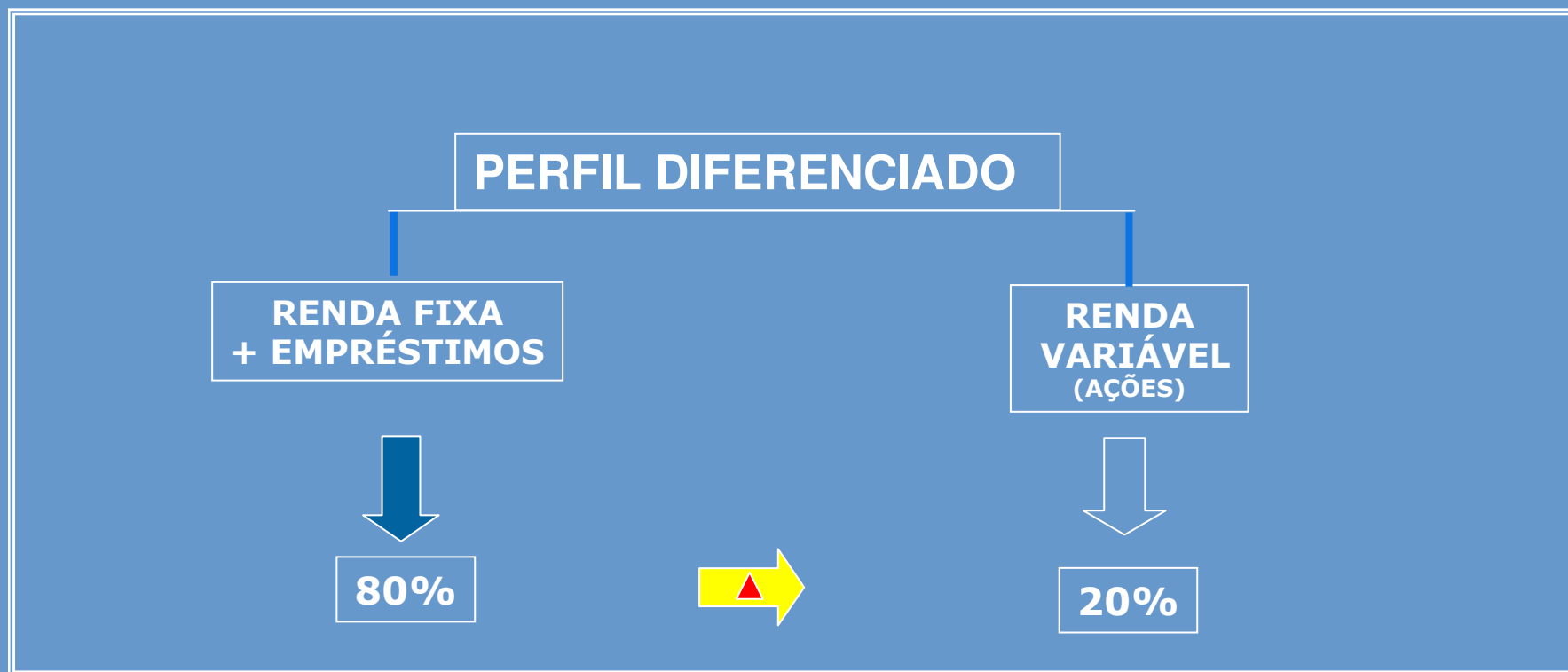
O participante opta por alocar 100% em Renda Fixa mais Empréstimos.



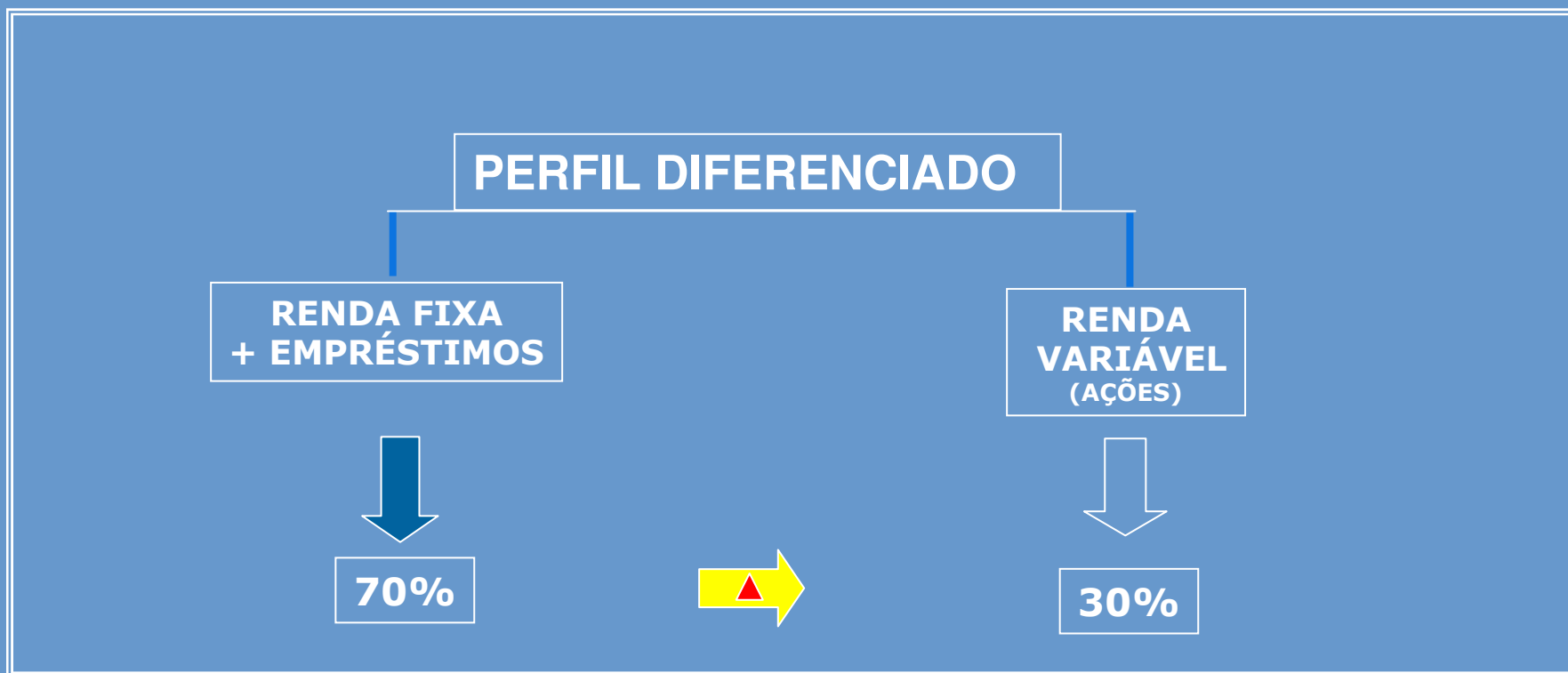
O participante opta por alocar 10% em Renda Variável



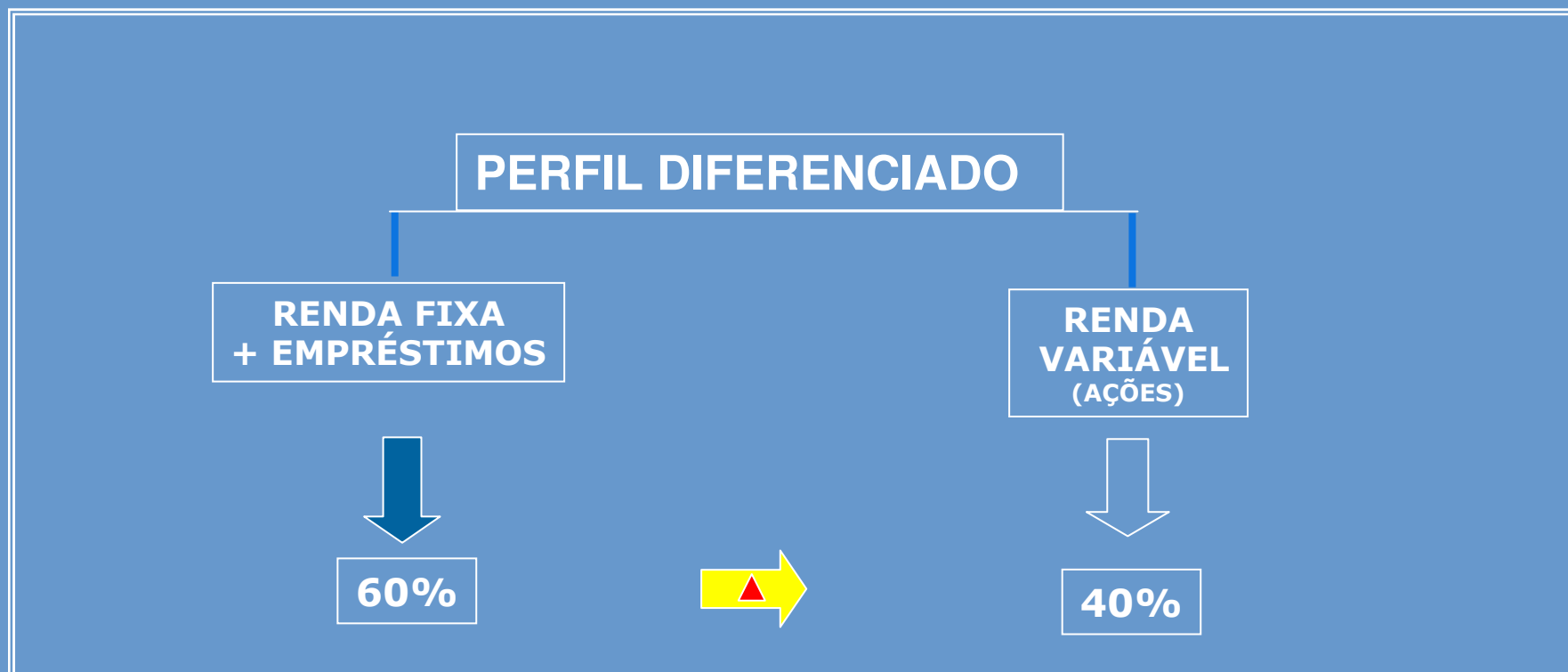
O participante opta por alocar 20% em Renda Variável



O participante opta por alocar 30% em Renda Variável

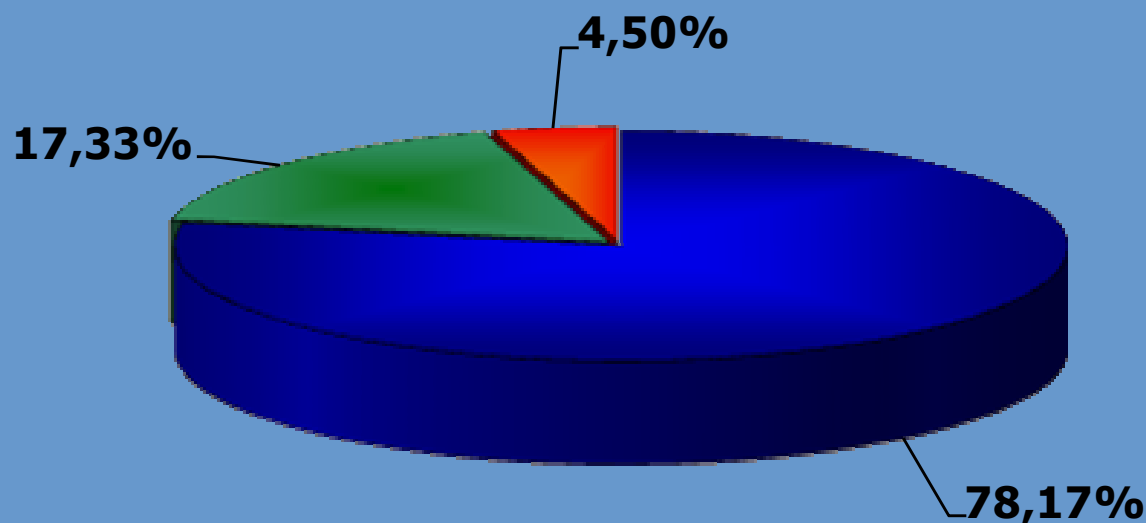


O participante opta por alocar 40% em Renda Variável



COMPOSIÇÃO DO PATRIMÔNIO

CELPOS CD



PLANO CD	VALOR R\$
RENDA FIXA	22.610.632
RENDA VARIÁVEL	5.013.419
EMPRÉSTIMOS	1.300.939
TOTAL R\$	28.924.990

■ RENDA FIXA ■ RENDA VARIÁVEL ■ EMPRÉSTIMO

Rentabilidade por Perfil

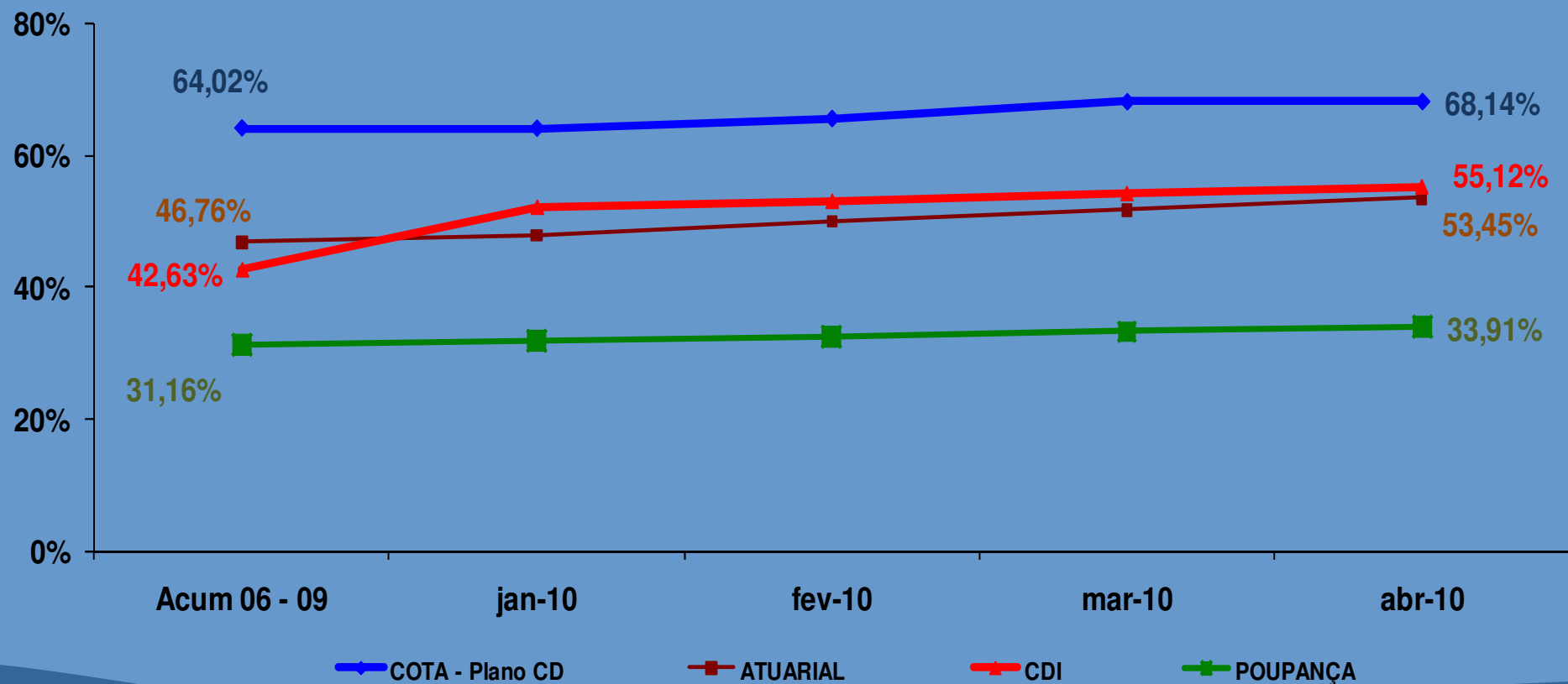
RENTABILIDADE DOS PERFIS DE INVESTIMENTO - ABRIL/2010		
Perfil Básico	Perfil Diferenciado	Rentabilidade
		abr/10
100%	0%	0,580%
90%	10%	0,257%
80%	20%	-0,066%
70%	30%	-0,389%
60%	40%	-0,712%

Rentabilidade das Cotas - ABRIL/2010		
	Perfil Básico	Perfil Diferenciado
Cotas	1,68642250460	1,63619574510
Varição Mês	0,58%	-2,65%
Acumulado 2010	2,82%	-0,24%

RENTABILIDADE CELPOS CD

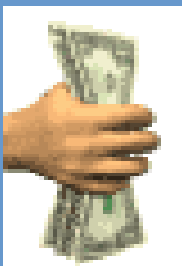
(% Acumulado de Maio/2006 a Abril/2010)

PLANO CD x ATUARIAL x CDI x POUPANÇA



PERFIL DE INVESTIMENTOS

Novo período para opção



- O participante pode mudar de perfil duas vezes no ano, em junho e dezembro, passando a alteração a vigorar nos meses seguintes;
- Próximos Prazos – JUNHO/2010
- As posições nos perfis só serão alteradas mediante solicitação do participante.

PERFIL DE INVESTIMENTOS

Opção pelos perfis?



➔ Quem perder o prazo para optar?

- Terá que aguardar o próximo prazo (dezembro) para migrar os recursos para o perfil desejado;

➔ Como ficam os recursos de quem não optar em nenhum momento?

- Os recursos serão alocados no Perfil Básico (100% RF+Empréstimos) ou no Perfil da última opção.

PERFIL DE INVESTIMENTOS

Para mais informações, acessem o nosso site e os link's abaixo:



- ➔ www.celpos.com.br
- ➔ Link – Perfis de Investimento
- ➔ •Folder explicativo
 - Teste do Perfil de Investimentos
 - Termo de Opção
 - Apresentações: Video e Apresentação
- ➔ CFAF – Rosineide 2128.4010/ 4012/ 4013

**O melhor perfil de investimento é o que mais se parece
com você**

FAÇA A SUA ESCOLHA.

**Obrigada!
ROSINEIDE**

WSite: www.celpos.com.br
Atendimento: celpos@celpos.com.br
(81) 2128-4000